



УТВЕРЖДАЮ

Директор МКУ «Нижегородлес»

*Мунуш* В.В.Кукушкин

(подпись)

«16» июня 2021 г.

**Акт  
лесопатологического обследования № 29**

лесных насаждений, закрепленных за муниципальным казенным учреждением  
«Нижегородское городское лесничество»

Нижегородская область  
(субъект Российской Федерации)

Способ лесопатологического обследования: 1. Визуальный

2. Инструментальный

Место проведения

Участковое лесничество	Урочище (дача)	Квартал (кварталы)	Выдел (выделы)	Площадь, га	Лесопатологический выдел	Площадь лесопатологического выдела, га
Сормовское	-	19	17	3,1	1	2,0
Сормовское	-	19	18	2,9	-	-

Лесопатологическое обследование проведено на общей площади 6,0 га.

Кадастровый номер участка: 52:18:0000000:7679

(для предоставленных в постоянное (бессрочное) пользование, аренду)

Документ о праве пользования:

Договор безвозмездного пользования земельным участком от 30.12.2020 № 00558/01-Б,  
вид разрешенного использования – под городские леса

(тип документа о праве пользования, дата, номер, вид разрешенного использования лесов)

## 2. Инструментальное (детальное) обследование лесных насаждений.

2.1. Лесничество МКУ «Нижегородлес» Участковое лесничество Сормовское  
Урочище (дача) - Квартал 19 Выдел 17 Лесопатологический выдел 1  
Наличие ограничений или особенностей участка, влияющих на назначение СОМ:  
ОЗУ – участки леса вокруг населенных пунктов и садоводческих обществ

(отметка о наличии ООПТ, ОЗУ, водоохранной зоны, радиоактивного загрязнения лесов, угрозы возникновения очагов вредных организмов или пожарной опасности в лесах)

2.2. Фактическая таксационная характеристика лесного насаждения соответствует (не соответствует) таксационному описанию (нужное подчеркнуть). Причины несоответствия:

Ведомость насаждений с выявленными несоответствиями таксационным описаниям приведена в приложении 1 к Акту.

2.3. Состояние насаждений:

с нарушенной устойчивостью (средневзвешенная категория состояния  $\geq 1,51 - \leq 4,50$ )

с утраченной устойчивостью (средневзвешенная категория состояния  $\geq 4,51$ )

устойчивое (средневзвешенная категория состояния  $\leq 1,50$ )

2.4. Причины ослабления, повреждения, средневзвешенная категория состояния насаждения: внутривидовая конкуренция (630), воздействие сильных ветров прошлых лет, повлекшие наклон более 10°, изгиб или вывал деревьев (821), воздействие шквалистых и ураганных ветров прошлых лет, повлекшие слом стволов деревьев (822), СКС – 2,07.

2.4.1. Заселено (отработано) стволовыми вредителями:

Вид вредителя	Порода	Встречаемость заселённых деревьев, % от запаса породы	Встречаемость отработанных деревьев, % от запаса породы	Степень заселения лесного насаждения (слабая, средняя, сильная)
1	2	3	4	5
-	-	-	-	-

2.4.2. Повреждено огнём:

Вид пожара	Порода	Состояние корневых лап		Состояние корневой шейки		Высушивание луба		Обугленность древесины более 1/3 высоты ствола	
		процент поврежденных огнём корней	процент деревьев с данным повреждением	обугленность корневой шейки по окружности (1/4; 2/4; 3/4; более 3/4)	процент деревьев с данным повреждением	по окружности (1/4; 2/4; 3/4; более 3/4)	процент деревьев с данным повреждением	по окружности ствола (менее 1/2; более 1/2)	процент деревьев с данным повреждением
1	2	3	4	5	6	7	8	9	10
-	-	-	-	-	-	-	-	-	-

2.4.3. Поражено болезнями:

Болезнь / возбудитель	Порода	Встречаемость, % от запаса насаждений	Степень поражения лесного насаждения (слабая, средняя, сильная)
1	2	3	4
-	-	-	-

2.5. Выборке подлежит 21 % деревьев, (указывается общий % запаса деревьев, подлежащий рубке, от общего запаса насаждения)

в том числе:

без признаков ослабления	_____	% (причины назначения)	_____	;
ослабленных	_____	% (причины назначения)	_____	;
сильно ослабленных	_____	% (причины назначения)	_____	;
усыхающих	<u>1</u>	% (причины назначения)	_____	;
свежего сухостоя	<u>1</u>	%;		
свежего ветровала	_____	%;		
свежего бурелома	_____	%;		
старого сухостоя	<u>4</u>	%;		
старого ветровала	<u>13</u>	%;		
старого бурелома	<u>2</u>	%.		

2.6. Полнота лесного насаждения после уборки деревьев, подлежащих рубке, не изменится и составит 0.7

Критическая полнота для данной категории лесных насаждений и преобладающей породы составляет 0.3

### ЗАКЛЮЧЕНИЕ к инструментальному обследованию участка

С целью предотвращения негативных процессов, снижения ущерба от их воздействия, назначено:

Участковое лесничество	Урочище (дача)	Квартал	Выдел	Площадь выдела, га	Лесопатологический выдел	Площадь лесопатологического выдела, га	Вид мероприятия	Площадь мероприятия, га	Породы	Доля выбираемой древесины по запасу, %	Рекомендуемый срок проведения мероприятия
1	2	3	4	5	6	7	8	9	10	11	12
Сормовское	-	19	17	3,1	1	2,0	УНД	2,0	С	21	2 квартал 2022

Ведомость временной пробной площади и абрис участка прилагаются (приложение 2 и 3 к Акту).

РЕКОМЕНДАЦИИ по проведению мероприятий, не относящихся к мероприятиям по предупреждению распространения вредных организмов \_\_\_\_\_

Дата проведения ЛПО 09.06.2021г.

Дата составления документа 18.06.2021г.

Исполнитель работ по проведению лесопатологического обследования: инженер по лесопользованию сектора охраны, защиты и воспроизводства лесов МКУ «Нижегородлес»

Ф.И.О. Белоненко А.В. Подпись \_\_\_\_\_ Телефон 8(831)412-99-84

## 2. Инструментальное (детальное) обследование лесных насаждений.

2.1. Лесничество МКУ «Нижегородлес» Участковое лесничество Сормовское  
Урочище (дача)      - Квартал 19 Выдел 18 Лесопатологический выдел       
Наличие ограничений или особенностей участка, влияющих на назначение СОМ:  
ОЗУ – участки леса вокруг населенных пунктов и садоводческих обществ

(отметка о наличии ООПТ, ОЗУ, водоохранной зоны, радиоактивного загрязнения лесов, угрозы возникновения очагов вредных организмов или пожарной опасности в лесах)

2.2. Фактическая таксационная характеристика лесного насаждения соответствует (не соответствует) таксационному описанию (нужное подчеркнуть). Причины несоответствия: ошибка таксатора.

Ведомость насаждений с выявленными несоответствиями таксационным описаниям приведена в приложении 1 к Акту.

2.3. Состояние насаждений:

с нарушенной устойчивостью (средневзвешенная категория состояния  $\geq 1,51 - \leq 4,50$ )

с утраченной устойчивостью (средневзвешенная категория состояния  $\geq 4,51$ )

устойчивое (средневзвешенная категория состояния  $\leq 1,50$ )

2.4. Причины ослабления, повреждения, средневзвешенная категория состояния насаждения: межвидовая конкуренция (610), воздействие сильных ветров прошлых лет, повлекшие наклон более 10°, изгиб или вывал деревьев (821), воздействие шквалистых и ураганных ветров прошлых лет, повлекшие слом стволов деревьев (822), СКС – 1,67.

2.4.1. Заселено (отработано) стволовыми вредителями:

Вид вредителя	Порода	Встречаемость заселённых деревьев, % от запаса породы	Встречаемость отработанных деревьев, % от запаса породы	Степень заселения лесного насаждения (слабая, средняя, сильная)
1	2	3	4	5
-	-	-	-	-

2.4.2. Повреждено огнём:

Вид пожара	Порода	Состояние корневых лап		Состояние корневой шейки		Высушивание луба		Обугленность древесины более 1/3 высоты ствола	
		процент поврежденных огнём корней	процент деревьев с данным повреждением	обугленность корневой шейки по окружности (1/4; 2/4; 3/4; более 3/4)	процент деревьев с данным повреждением	по окружности (1/4; 2/4; 3/4; более 3/4)	процент деревьев с данным повреждением	по окружности ствола (менее 1/2; более 1/2)	процент деревьев с данным повреждением
1	2	3	4	5	6	7	8	9	10
-	-	-	-	-	-	-	-	-	-

2.4.3. Поражено болезнями:

Болезнь / возбудитель	Порода	Встречаемость, % от запаса насаждений	Степень поражения лесного насаждения (слабая, средняя, сильная)
1	2	3	4
-	-	-	-

2.5. Выборке подлежит 11 % деревьев, (указывается общий % запаса деревьев, подлежащий рубке, от общего запаса насаждения)

в том числе:

без признаков ослабления	_____ % (причины назначения)	_____ ;
ослабленных	_____ % (причины назначения)	_____ ;
сильно ослабленных	_____ % (причины назначения)	_____ ;
усыхающих	_____ % (причины назначения)	_____ ;
свежего сухостоя	<u>1</u> %;	
свежего ветровала	_____ %;	
свежего бурелома	_____ %;	
старого сухостоя	<u>2</u> %;	
старого ветровала	<u>5</u> %;	
старого бурелома	<u>3</u> %.	

2.6. Полнота лесного насаждения после уборки деревьев, подлежащих рубке, не изменится и составит 0.7

Критическая полнота для данной категории лесных насаждений и преобладающей породы составляет 0.3

### ЗАКЛЮЧЕНИЕ к инструментальному обследованию участка

С целью предотвращения негативных процессов, снижения ущерба от их воздействия, назначено:

Участковое лесничество	Урочище (дача)	Квартал	Выдел	Площадь выдела, га	Лесопатологический выдел	Площадь лесопатологического выдела, га	Вид мероприятия	Площадь мероприятия, га	Породы	Доля выбираемой древесины по запасу, %	Рекомендуемый срок проведения мероприятия
1	2	3	4	5	6	7	8	9	10	11	12
Сормовское	-	19	18	2,9	-	-	УНД	2,9	С	3	2 квартал 2022
									Б	8	

Ведомость временной пробной площади и абрис участка прилагаются (приложение 2 и 3 к Акту).

РЕКОМЕНДАЦИИ по проведению мероприятий, не относящихся к мероприятиям по предупреждению распространения вредных организмов \_\_\_\_\_

Дата проведения ЛПО 09.06.2021г.

Дата составления документа 18.06.2021г.

Исполнитель работ по проведению лесопатологического обследования: инженер по лесопользованию сектора охраны, защиты и воспроизводства лесов МКУ «Нижегородлес»

Ф.И.О. Белоненко А.В. Подпись \_\_\_\_\_ Телефон 8(831)-412-99-84

**Ведомость участков леса с выявленными несоответствиями таксационному описанию**

Субъект Российской Федерации Нижегородская область Лесничество МКУ «Нижегородлес»  
 Участковое лесничество Сормовское Урочище (лесная дача) -

Год проведения лесосурьейства	Номер квартала	Номер выдела	Площадь выдела, га	Целевое назначение лесов	Категория защитных лесов	ОЗУ	Источник данных	Номер лесопатологического выдела	Площадь лесопатологического выдела, га	Таксационная характеристика										Заложено пробных площадей		
										Состав	Порода	Возраст, лет	Средняя высота, м	Средний диаметр, см	Тип леса	Плотность	Бонитет	Запас, куб.м/га	Количество, шт.	Общая площадь, га		
1	2	3	4	5	6	7	8	9	10	11	12	13	14	15	16	17	18	19	20	21		
						Уч.леса вокруг насел. пунктов и садовод. обществ	ТО	-	-	10С	С	50	12	14	Сбр	0,7	3	115	-	-		
2018	19	17	3,1	Защитные	Городские леса	Уч.леса вокруг насел. пунктов и садовод. обществ	Ф	1	2,0	10С	С	50	12	14	Сбр	0,7	3	115	1	0,2		
2018	19	18	2,9	Защитные	Городские леса	Уч.леса вокруг насел. пунктов и садовод. обществ	ТО	-	-	7СЗБ	С	65	16	18	Сбр	0,5	3	120	-	-		
							Ф			7БЗС	Б	65	16	18								

Условные обозначения:

ТО – таксационные описания

Ф – фактическая характеристика лесного насаждения

Исполнитель работ по проведению лесопатологического обследования:

Инженер по лесопользованию сектора охраны, защиты и воспроизводства лесов МКУ «Нижегородлес»

Ф.И.О. Белоненко А.В. Подпись 

Дата составления документа 18.06.2021

Результаты проведения лесопатологического обследования лесных насаждений

за июнь 2021 г.

Субъект Российской Федерации Нижегородская область Лесничество МКУ «Нижегородлес»

Участковое лесничество Сормовское Урочище (лесная дача) -

Номер квартала	Номер выдела	Площадь выдела, га	Целевое назначение лесов	Категория защитных лесов	Уч. леса вокруг насел. пунктов	Номер лесопатологического выдела	Площадь лесопатологического выдела, га	Таксационная характеристика лесного насаждения										Число деревьев на временной пробной площади, шт.	Распределение деревьев по категориям состояния, % от запаса												Назначенные мероприятия				
								состав	порода	возраст, лет	средняя высота, м	средний диаметр см.	тип леса	полнота	бонитет	запас (общий), куб.м/га	ослабленные		сильно ослабленные		усыхающие		свежий сухостой	свежий ветровал	свежий бурелом	старый сухостой	старый ветровал	старый бурелом	Причина ослабления, повреждения	Подлежит рубке, % от запаса	Вид	Площадь, га			
1	2	3	4	5	6	7	8	9	10	11	12	13	14	15	16	17	18	19	20	21	22	23	24	25	26	27	28	29	30	31	32	33	34	35	36
19	17	3,1	Защитные леса	Городские леса	Уч. леса вокруг насел. пунктов	1	2,0	ЛК 10С	Всего	50	12	14	Сбр	0,7	III	145	212	56	22	22	22	1	1	1	1	1	4	4	13	2	630	21	УНД	2,0	
									С	50	12	14				212	56	22	22	22	1	1	1	1	1	4	4	13	2	821	21				
19	18	2,9	Защитные леса	Городские леса	Уч. леса вокруг насел. пунктов	-	-	7БЗС	Всего	65	16	18	Сбр	0,7	III	163	203	67	21	21	21	1	1	1	1	1	2	2	5	3	610	11	УНД	2,9	
									Б	65	16	18				148	70	18	18	18	1	1	1	1	1	2	2	4	4	821	11				
									С	65	16	18				55	60	27	27	27	2	2	2	2	2	2	2	2	8	1	822	11			

Условные обозначения: Н – деревья не подлежат рубке; Р – деревья подлежат рубке.

Исполнитель работ по проведению лесопатологического обследования:

Инженер по лесопользованию сектора охраны, защиты и воспроизводства лесов МКУ «Нижегородлес»

Ф.И.О. Белоненко А.В.

Подпись



Дата составления документа

18.06.2021 г.

**ВРЕМЕННАЯ ПРОБНАЯ ПЛОЩАДЬ № 1**

1.1. Субъект Российской Федерации Нижегородская область  
Лесничество МКУ «Нижегородлес» Участковое лесничество Сормовское  
Квартал 19 Выдел 17 Площадь 3,1 га.  
Лесопатологический выдел 1 Площадь лесопатологического выдела 2,0 га


1.2. Метод перече́та:  
сплошной, ленты пере́чета, круговые площадки постоянного радиуса, реласкопические площадки (нужное подчеркнуть).  
Количество лент / площадок 1 шт. Размер площадок (длина x ширина / радиус) 200x10 м  
Размер временной пробной площади 0,2 га.

1.3. Фактическая таксационная характеристика насаждения:  
Состав 10С возраст 50 лет тип леса Сбр полнота 0,7  
бонитет III; запас на га 145 кбм; возобновление -.

1.4. Номер очага вредных организмов -  
Тип очага вредных организмов: эпизодический, хронический (нужное подчеркнуть).  
Фаза развития очага вредных организмов: начальная, нарастания численности, собственно вспышка, кризис (нужное подчеркнуть).

1.5. Причина ослабления, повреждения насаждения и время: внутривидовая конкуренция (630), воздействие сильных ветров прошлых лет (2017-2020гг), повлекшие наклон более 10°, изгиб или вывал деревьев (821), воздействие шквалистых и ураганных ветров прошлых лет (2017-2020гг), повлекшие слом стволов деревьев (822).  
Состояние насаждения: с нарушенной устойчивостью.  
Средневзвешенная категория состояния насаждения: 2,07.

1.6. Назначенные мероприятия: уборка неликвидной древесины.

Исполнитель работ по проведению лесопатологического обследования: инженер по лесопользованию сектора охраны, защиты и воспроизводства лесов МКУ «Нижегородлес»  
Ф.И.О. Белоненко А.В. Подпись 

Дата составления документа 18.06.2021г.



## ВЕДОМОСТЬ ПЕРЕЧЕТА ДЕРЕВЬЕВ

Порода: Сосна средневзвешенная категория состояния 2,07

Ступени толщины см	Количество деревьев по категориям состояния, шт.																Всего	
	1		2		3		4		5		5 (а,б,в)			5 (г,д,е)			шт.	в том числе подле жит рубке, %
	Н	З	Н	З	Н	З	Н	З	Н	З	Н	З	О	Н	З	О		
1	2	3	4	5	6	7	8	9	10	11	12	13	14	15	16	17	18	19
12	56		21		3		2		30		2			28			112	27
16	44		15		1				14					14			74	19
20	15		4						3					3			22	14
24	1		1						1					1			3	33
28			1														1	-
32																		
36																		
40																		
44																		
48																		
52																		
Итого шт.	116		42		4		2		48		2			46			212	23
Итого куб.м	16,1		6,3		0,4		0,2		5,9		0,2			5,7			28,9	20
Итого, % от запаса по породе	56		22		1		1		20		1			19			100	20

По насаждению средневзвешенная категория состояния 2,07

Ступени толщины см	Количество деревьев по категориям состояния, шт.																Всего	
	1		2		3		4		5		5 (а,б,в)			5 (г,д,е)			шт.	в том числе подле жит рубке, %
	Н	З	Н	З	Н	З	Н	З	Н	З	Н	З	О	Н	З	О		
1	2	3	4	5	6	7	8	9	10	11	12	13	14	15	16	17	18	19
12	56		21		3		2		30		2			28			112	27
16	44		15		1				14					14			74	19
20	15		4						3					3			22	14
24	1		1						1					1			3	33
28			1														1	0
32																		
36																		
40																		
44																		
48																		
52																		
Итого шт.	116		42		4		2		48		2			46			212	23
Итого куб.м	16,1		6,3		0,4		0,2		5,9		0,2			5,7			28,9	20
Итого, % от запаса по породе	56		22		1		1		20		1			19			100	20

Условные обозначения: Н – не заселено (не поражено, не повреждено), З – заселено стволовыми вредителями (поражено болезнями, повреждено огнем), О – отработано вредителями.

## ВРЕМЕННАЯ ПРОБНАЯ ПЛОЩАДЬ № 2

1.1. Субъект Российской Федерации Нижегородская область  
Лесничество МКУ «Нижегородлес» Участковое лесничество Сормовское  
Квартал 19 Выдел 18 Площадь 2,9 га.  
Лесопатологический выдел - Площадь лесопатологического выдела - га

1.2. Метод перечета:  
сплошной, ленты перечета, круговые площадки постоянного радиуса, реласкопические площадки (нужное подчеркнуть).

Количество лент / площадок 1 шт. Размер площадок (длина x ширина / радиус) 260x10 м  
Размер временной пробной площади 0,26 га.

1.3. Фактическая таксационная характеристика насаждения:

Состав 7Б3С возраст 65 лет тип леса Сбр полнота 0,7  
бонитет III запас на га 163 кбм возобновление -.

1.4. Номер очага вредных организмов -

Тип очага вредных организмов: эпизодический, хронический (нужное подчеркнуть).

Фаза развития очага вредных организмов: начальная, нарастания численности, собственно вспышка, кризис (нужное подчеркнуть).

1.5. Причина ослабления, повреждения насаждения и время: межвидовая конкуренция (610), воздействие сильных ветров прошлых лет (2017-2020гг), повлекшие наклон более 10°, изгиб или вывал деревьев (821), воздействие шквалистых и ураганных ветров прошлых лет (2017-2020гг), повлекшие слом стволов деревьев (822).

Состояние насаждения: с нарушенной устойчивостью.

Средневзвешенная категория состояния насаждения: 1,67.

1.6. Назначенные мероприятия: уборка неликвидной древесины.

Исполнитель работ по проведению лесопатологического обследования: инженер по лесопользованию сектора охраны, защиты и воспроизводства лесов МКУ «Нижегородлес»

Ф.И.О. Белоненко А.В. Подпись 

Дата составления документа 18.06.2021г

## ВЕДОМОСТЬ ПЕРЕЧЕТА ДЕРЕВЬЕВ

Порода: Береза средневзвешенная категория состояния 1,64

Ступени толщины см	Количество деревьев по категориям состояния, шт.																Всего	
	1		2		3		4		5		5 (а,б,в)			5 (г,д,е)			шт.	в том числе подле жит рубке, %
	Н	З	Н	З	Н	З	Н	З	Н	З	Н	З	О	Н	З	О		
1	2	3	4	5	6	7	8	9	10	11	12	13	14	15	16	17	18	19
12	36		21		1				17		1			16			75	23
16	17		8		1				8		1			7			34	24
20	12		2						1					1			15	7
24	5																5	-
28	7		1						1					1			9	11
32	6		1														7	-
36	2		1														3	-
40																		
44																		
48																		
52																		
56																		
Итого шт.	85		34		2				27		2			25			148	18
Итого куб.м	20,9		5,6		0,2				3,3		0,2			3,1			30,0	11
Итого, % от запаса по породе	70		18		1				11		1			10			100	11

Порода: Сосна средневзвешенная категория состояния 1,75

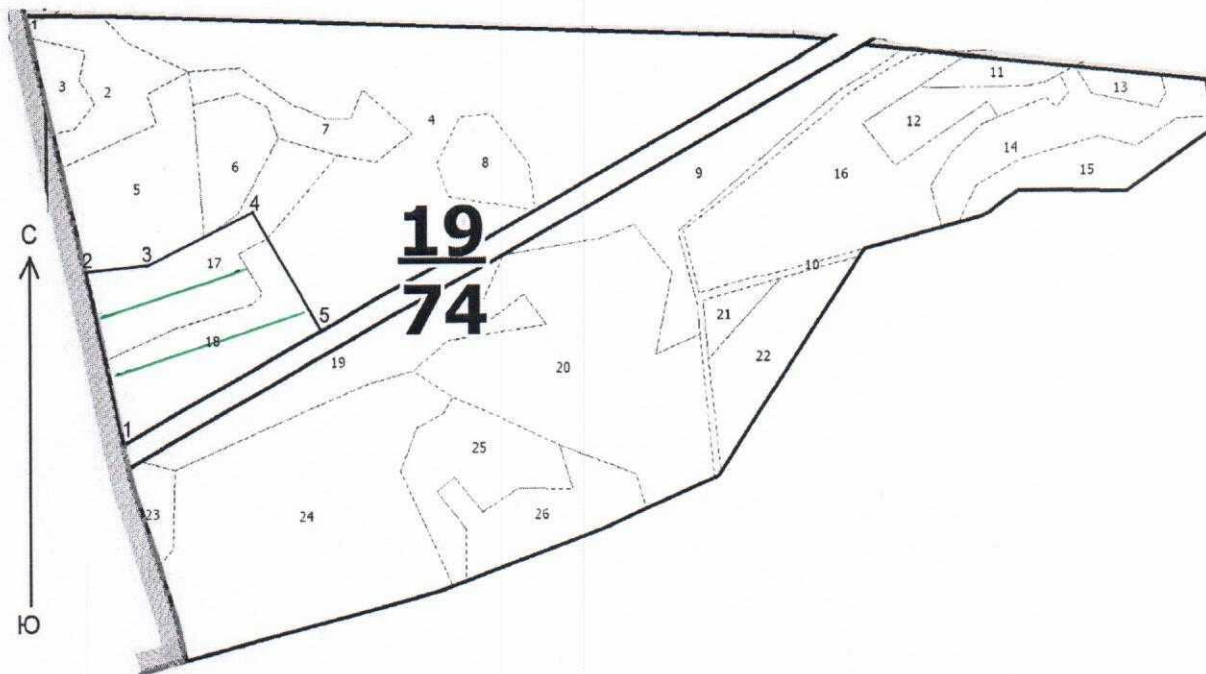
Ступени толщины см	Количество деревьев по категориям состояния, шт.																Всего	
	1		2		3		4		5		5 (а,б,в)			5 (г,д,е)			шт.	в том числе подле жит рубке, %
	Н	З	Н	З	Н	З	Н	З	Н	З	Н	З	О	Н	З	О		
1	2	3	4	5	6	7	8	9	10	11	12	13	14	15	16	17	18	19
12	7		9		2				7					7			25	28
16	10		3		1				1					1			15	7
20	3		1														4	-
24	3		2														5	-
28	1								1					1			2	50
32	2																2	-
36	1		1														2	-
40																		
44																		
48																		
52																		
56																		
Итого шт.	27		16		3				9					9			55	16
Итого куб.м	7,7		3,4		0,3				1,4					1,4			12,8	11
Итого, % от запаса по породе	60		27		2				11					11			100	11

По насаждению средневзвешенная категория состояния 1,67

Ступени толщины см	Количество деревьев по категориям состояния, шт.																Всего	
	1		2		3		4		5		5 (а,б,в)			5 (г,д,е)			шт.	в том числе подле жит рубке, %
	Н	З	Н	З	Н	З	Н	З	Н	З	Н	З	О	Н	З	О		
1	2	3	4	5	6	7	8	9	10	11	12	13	14	15	16	17	18	19
12	43		30		3				24		1			23			100	24
16	27		11		2				9		1			8			49	18
20	15		3						1					1			19	5
24	8		2														10	-
28	8		1						2					2			11	18
32	8		1														9	-
36	3		2														5	-
40																		
44																		
48																		
52																		
Итого шт.	112		50		5				36		2			34			203	18
Итого куб.м	28,6		9,0		0,5				4,7		0,2			4,5			42,8	11
Итого, % от запаса по породе	67		21		1				11		1			10			100	11

Условные обозначения: Н – не заселено (не поражено, не повреждено), З – заселено стволовыми вредителями (поражено болезнями, повреждено огнем), О – отработано вредителями.

Абрис участка  
Масштаб 1:10000



Условные обозначения: — — граница участка, намечаемого под УНД  
— — ленты перечета

№ квартала	№ выдела	№ лесопатологического выдела	Размеры ленты (круговой площадки) перечета					Координаты начала, конца и поворотных точек лент перечета / центров круговых площадок перечета	
			№ ленты	длина, м	ширина, м	радиус, м	площадь, га		
19	17	1	1	200	10	-	0,2	N 56,31778 N 56,31842	E 43,75445 E 43,7574
19	18	-	2	260	10	-	0,26	N 56,31705 N 56,31789	E 43,75472 E 43,75861

Пространственное размещение лесопатологических выделов

Номера точек	Координаты		Длина, м	Номера точек	Координаты		Длина, м
	N	E			N	E	
1-2	N 56,31635	E 43,75497	223	4-5	N 56,31912	E 43,75767	177
2-3	N 56,31833	E 43,75403	76	5-1	N 56,3171	E 43,75923	300
3-4	N 56,31841	E 43,75519	158				

Исполнитель работ по проведению лесопатологического обследования: Инженер по лесопользованию сектора охраны, защиты и воспроизводства лесов МКУ «Нижегородлес»  
Ф.И.О. Белоненко А.В. Подпись *А.В. Белоненко*

Дата составления документа 18.06.2021г.